

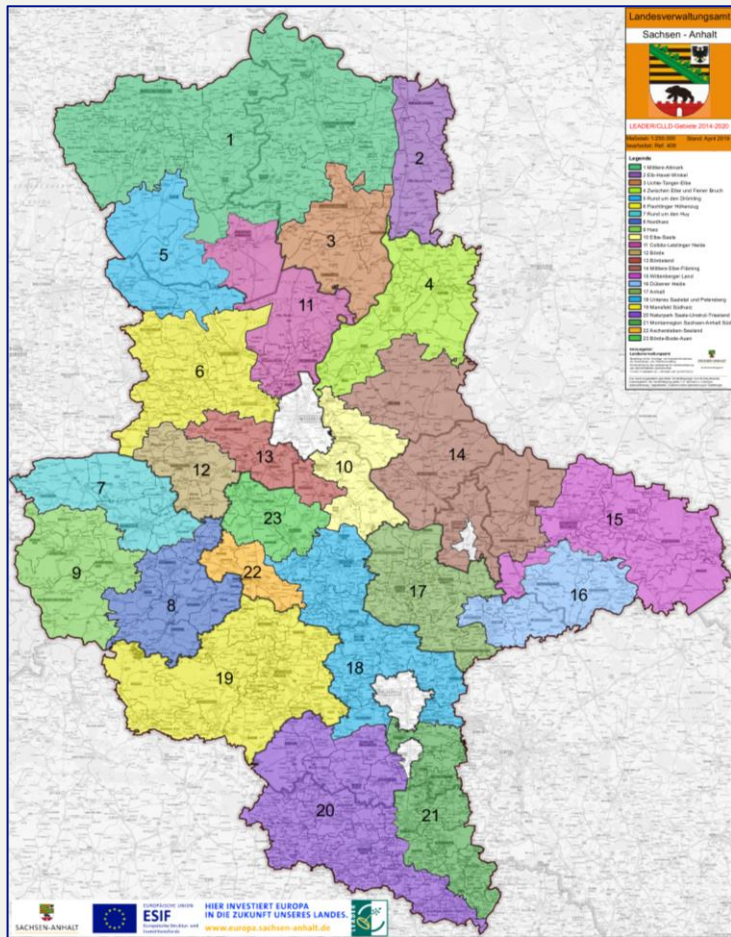
# LEADER in der neuen Förderperiode Was erwartet uns?

DR. ANDREA STORM, EU-VB ELER

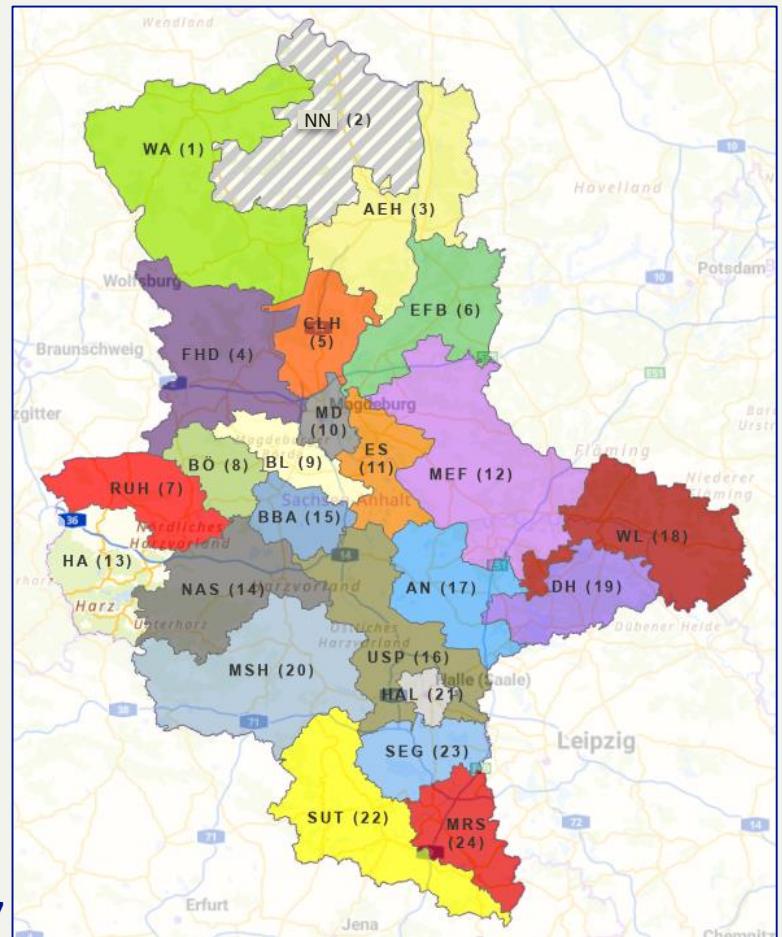
# LEADER ist flächendeckend!

- 24 anerkannte Lokale Aktionsgruppen (LAG) in Sachsen-Anhalt
- Keine sogenannten „weißen Flecken“ mehr
- NEU: Kreisfreie Städte Magdeburg, Halle (Saale) sowie Dessau-Roßlau (vollständig); in MD und HAL nicht auf dem ganzen LAG-Gebiet ELER-Förderung möglich („Ländliches Gebiet“)
- Vereinzelte regionale Gebietsveränderungen (z. B. LAG-Neubildung)





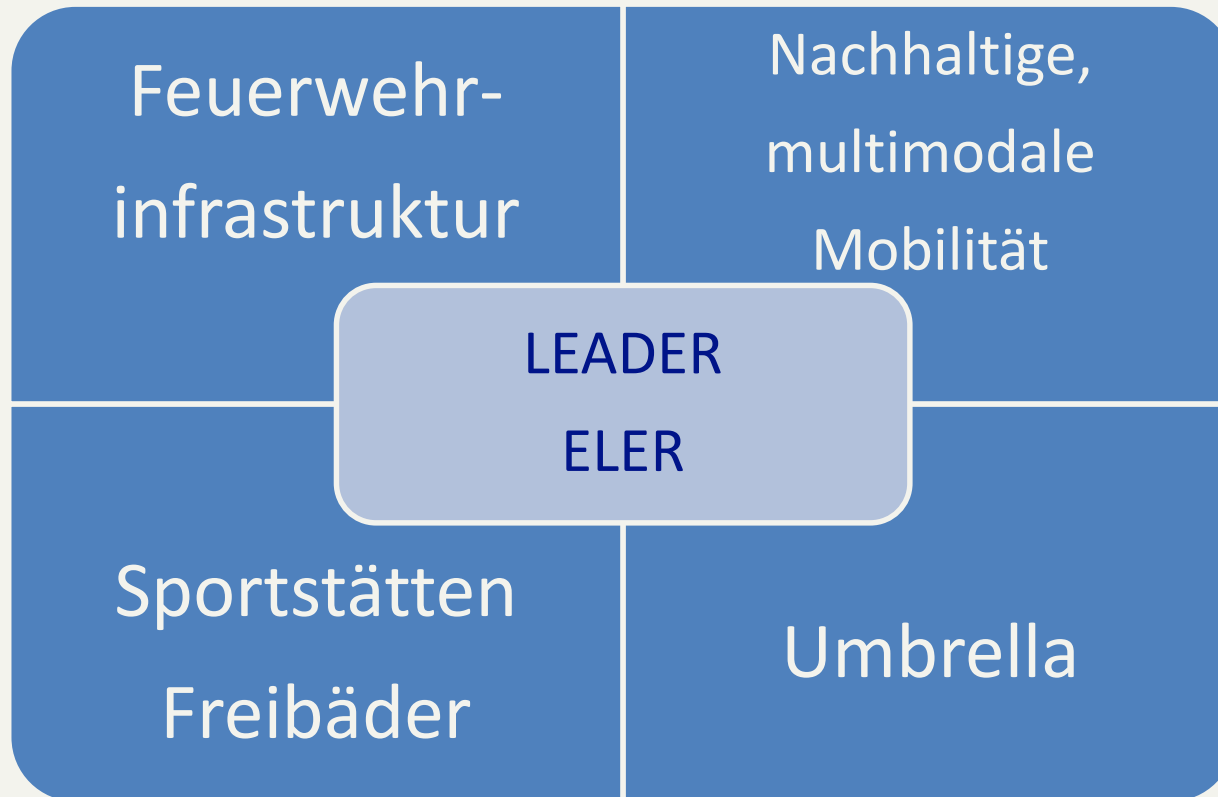
FP 14-20



FP 21-27

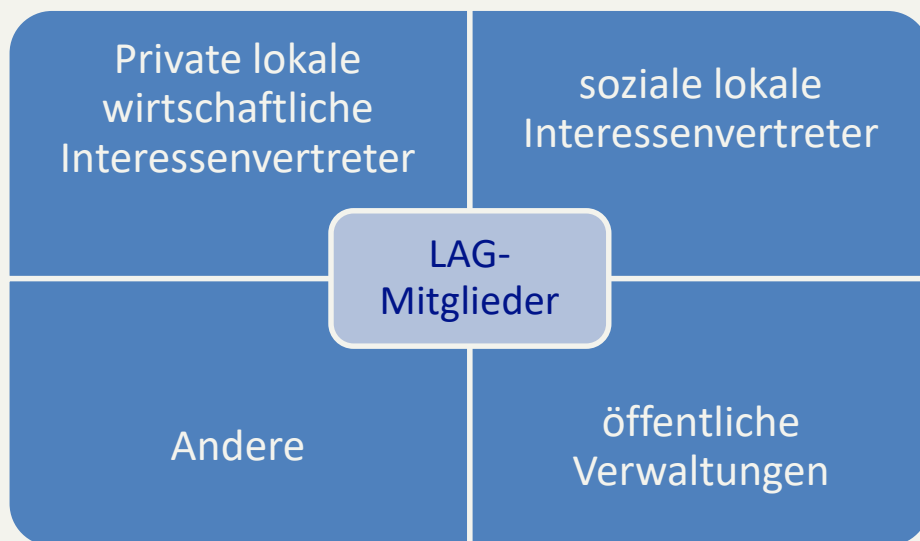
© GeoBasis-DE / LVermGeo LSA

# LEADER wird thematisch erweitert!



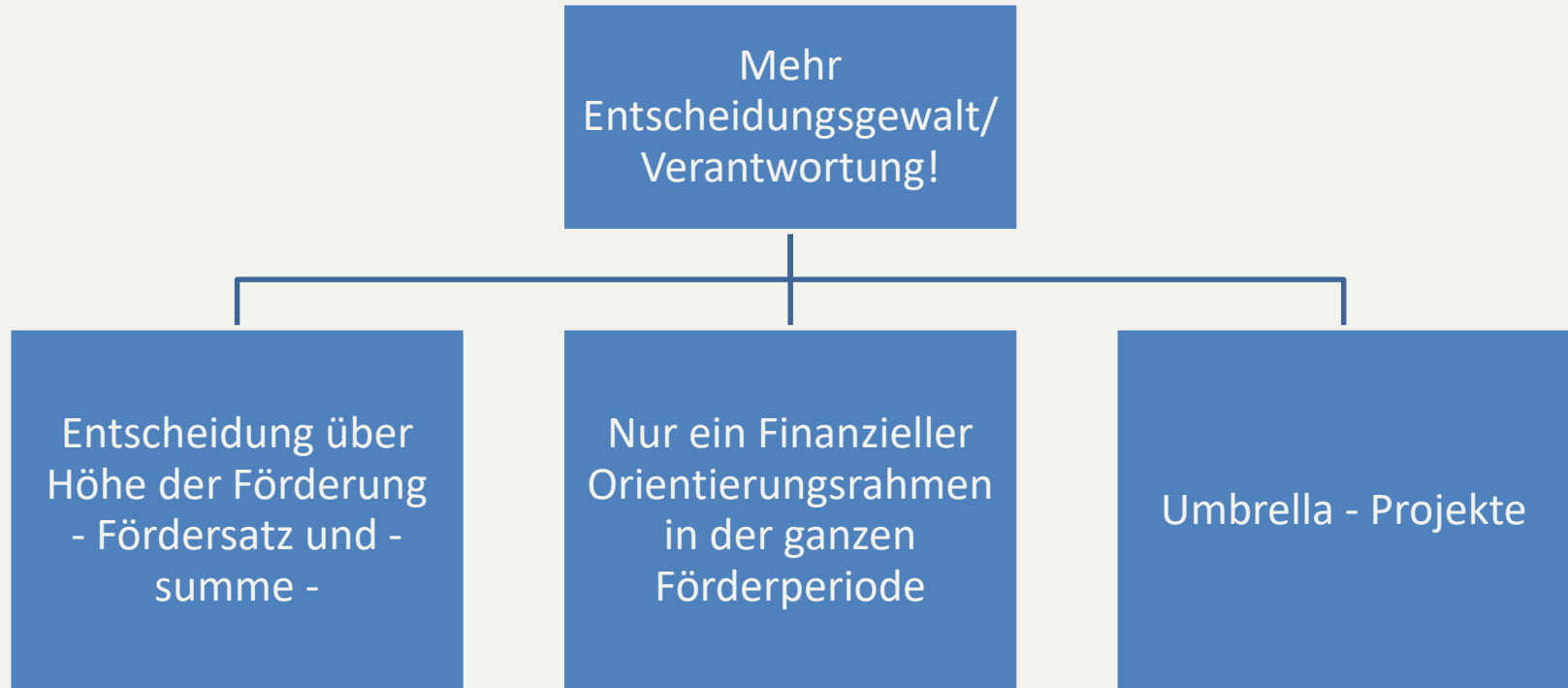
# LEADER wird repräsentativer!

- Neue Organisationsformen der LAG: Eigenständige juristische Person - Vereine und eine GmbH
- Erhöhung der Repräsentativität in den LAG in Kontext zu den LES-Zielen und -Schwerpunkten
- Was wird als „ausgewogene Lokale Aktionsgruppe“ aus Sicht der EU-KOM bezeichnet?



Entscheidungsgremium  
u. a.  
Angemessene Beteiligung von Frauen  
Beteiligung einer jungen Person (zu Beginn der FP unter 40 Jahre)

# LEADER bedeutet mehr Verantwortung!



# LEADER und die ÄLFF - Zuständigkeiten

## ALFF Anhalt

- LAG Elbe-Saale
- LAG Anhalt
- LAG Dübener Heide
- LAG Wittenberger Land
- LAG Mittlere Elbe-Fläming

## ALFF Altmark

- LAG Westliche Altmark
- *(Weitere LAG in der östlichen Altmark)*
- LAG Altmark-Elbe-Havel
- LAG Colbitz-Letzlinger Heide
- LAG Zwischen Elbe und Finer Bruch
- LAG Flechtinger Höhenzug und Drömling

## ALFF Mitte

- LAG Magdeburg für Europa
- LAG Rund um den Huy
- LAG Harz
- LAG Nordharz-Aschersleben-Seeland
- LAG Börde
- LAG Bördeland
- LAG Börde-Bode-Auen

## ALFF Süd

- LAG Montanregion Sachsen-Anhalt Süd
- LAG Saale-Unstrut-Triasland
- LAG Mansfeld-Südharz
- LAG Unteres Saaletal und Petersberg
- LAG Saale-Elster-Geiseltalsee
- LAG Halle (Saale)





# LEADER ermöglicht Vorschusszahlungen!

- Warum?
  - > Entzerrung des prognostizierten Mittelabflusses in 2025, Vermeidung eines Verfalls von EU-Mitteln im Bereich ELER (n+2) sowie
  - > Unterstützung vor allem finanzschwacher Antragsteller
- Sachsen-Anhalt gewährt Landesbürgschaft als Sicherheit ggü. EU-KOM
- Vorschusszahlungen in Höhe von bis zu 50 Prozent der bewilligten Zuwendung für alle Zuwendungsempfänger möglich
- Abruf nach Bestandskraft des Zuwendungsbescheides und Abschluss von vorhabenbezogenen Verträgen möglich



# LEADER und weitere Rahmenbedingungen

- Mögliche Förderung der nicht erstattungsfähigen Umsatzsteuer
- Berücksichtigung der Beträge Dritter bleibt bestehen
- Zweckbindungsfrist - 5 Jahre
- Kohärenz der Vorhaben zur Lokalen Entwicklungsstrategie („LEADER-Mehrwert“)
- Elektronisches Antragsverfahren in Planung/Vorbereitung
- Wirksamer Ausschluss von möglichen Interessenskonflikten



# LEADER und CLLD - Zuständigkeiten

Richtlinie	Inhalt	Bewilligungsbehörde
<b>Richtlinie LAG-Management</b>	LAG-Management	Investitionsbank Sachsen-Anhalt
<b>Richtlinie CLLD</b>	EFRE - Vorhaben	Investitionsbank Sachsen-Anhalt
	ESF+ - Vorhaben	Investitionsbank Sachsen-Anhalt
<b>Richtlinie LEADER</b>	LEADER - Vorhaben	ÄLFF
	Umbrella-Projekte Kooperationsprojekte	LVwA? (In Klärung)