



Überblick über die neue Förderperiode 2021 bis 2027

**Abschluss- und Auftaktveranstaltung LEADER/CLLD
08./09. März 2023, Zerbst/Anhalt**

Dr. Carsten Glietsch, Generaldirektion Beschäftigung, Soziales und Integration

Studie: Der ESF und CLLD: Lektionen für die Zukunft*

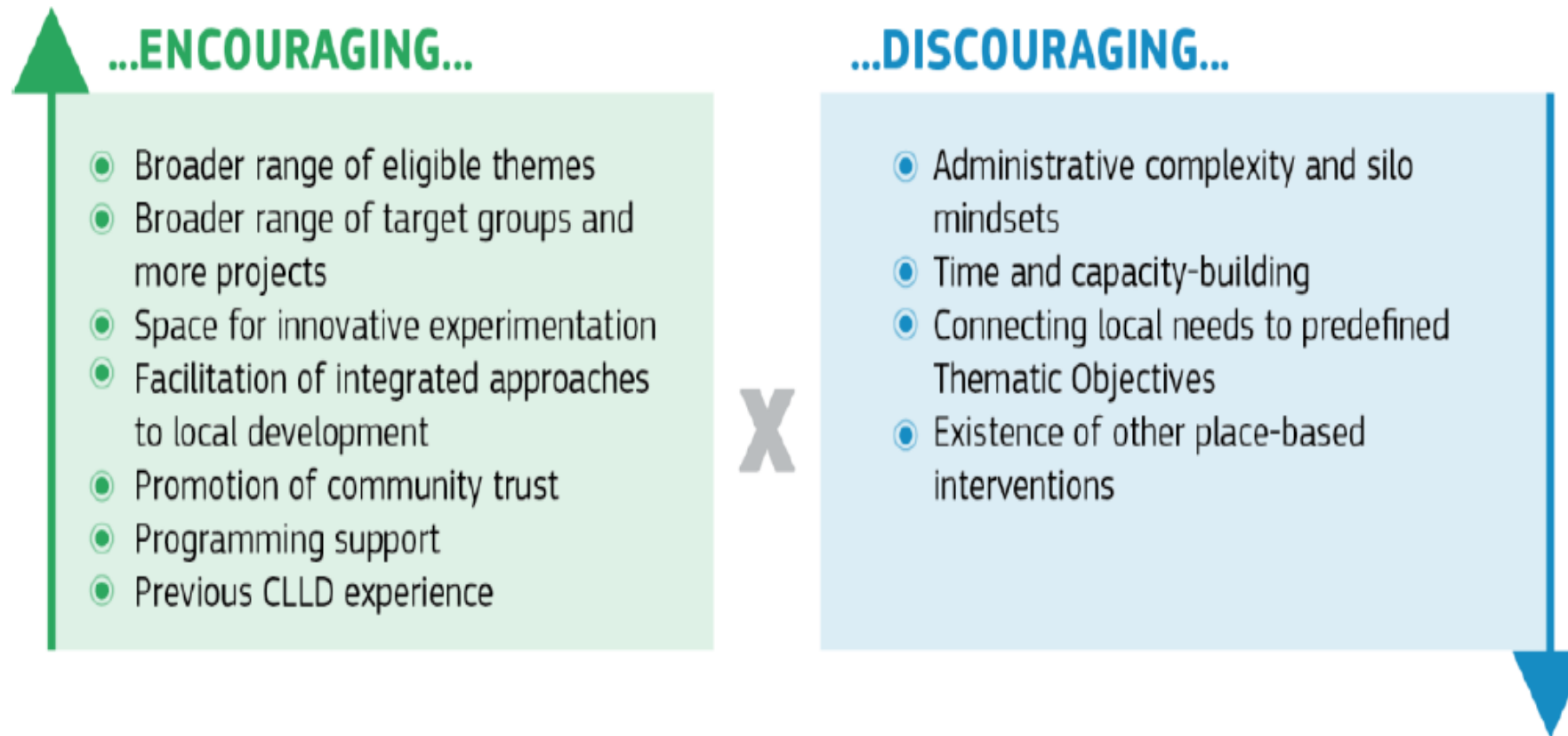
The ESF and community-led local development: Lessons for the future

ESF Transnational Cooperation Platform
Community of Practice on Social Innovation

*<https://ec.europa.eu/european-social-fund-plus/en/publications/esf-and-community-led-local-development-lessons-future>

Einflussfaktoren für die Nutzung des ESF für CLLD

Figure 5. Factors affecting the use of ESF funding for community-led local development



Herausforderungen bei der Umsetzung von CLLD

Figure 10. Challenges encountered in implementing the community-led local development approach



Programme level

- Multi-fund coordination
- Changes in strategy
- Administrative capacity



Local level

- Administrative requirements
- Delays in implementation
- Short funding cycles
- Building community awareness
- Limitations in diversity of actors

Maßnahmen zur Bewältigung der Herausforderungen

- Einrichtung spezieller CLLD-Kontaktstellen
- Entwicklung schriftlicher Materialien und Leitlinien
- Workshops für LAGs zum Kapazitätsaufbau
- Technische Seminare zu förderfähigen Kosten, horizontalen Grundsätze und vereinfachten Kostenoptionen
- Nutzung der ESF-Mittel zur Vorbereitung der Strategien und für laufende Kosten
- Sensibilisierungs- und Kommunikationsmaßnahmen zur Förderung des lokalen Engagements

Ideale Basis für CLLD:

- „Reife“ der LAG und ihre Erfahrung bei Projekten (Auswahl, Umsetzung)
- Beziehungen zu den Verwaltungsbehörden

Schlüsselfaktoren für die erfolgreiche Umsetzung von CLLD

- Berücksichtigung des Faktors Zeit und der Komplexität der Leistungssysteme der Verwaltungsbehörden (→ Zeit zwischen Antrag und Genehmigung)
- Berücksichtigung des geringen Umfangs von CLLD-Zuschüssen (→ weniger strenge Regeln für Anträge und Berichte)
- Fondsübergreifende Koordinierung
- Einschränkungen bei zusätzlichen Vorschriften (Gefahr des gold-plating)
- Schaffung von Möglichkeiten für lokale Akteure, neue Ideen und Arbeitsmethoden zu erproben, die innovative Lösungen fördern (= CLLD)
- Gewährleistung einer breiten Auswahl von Interessenträgern in allen Phasen
- Beziehungsmanagement: Herstellung von Beziehungen zwischen öffentlichen und privaten Akteuren, verschiedenen Sektoren der lokalen Wirtschaft, bestehenden und neuen Projekten

Empfehlungen für eine erfolgreiche Umsetzung in der Förderperiode 2021-2027

- Mehr Kommunikation und Austausch von Wissen
- Mehr Verwaltungsflexibilität
- Mehr Autonomie für LAG
- Vielfältigere Zielgruppen
- Vielfältigere Indikatoren zur Messung der Fortschritte

“It is personalities, not principles, that move the age.”

Oscar Wilde, The Picture of Dorian Gray



ec.europa.eu/social



Social Europe



EU_Social



Vielen Dank für Ihre Aufmerksamkeit!

Für weitere Informationen:

- Internetseite der Europäischen Kommission zum ESF und ESF+:
[Europäischer Sozialfonds - Europäische Kommission \(europa.eu\)](https://ec.europa.eu/social/home/index_en)
[Home | European Social Fund Plus \(europa.eu\)](https://ec.europa.eu/social/home/index_en)
- Europäisches Jahr der Kompetenzen 2023:
https://year-of-skills.europa.eu/index_en
- Internetseite der Bildungsstrategien der EU:
[Kompetenzen und Qualifikationen - Beschäftigung, Soziales und Integration - Europäische Kommission \(europa.eu\)](https://ec.europa.eu/social/home/index_en)



© European Union 2022

Unless otherwise noted the reuse of this presentation is authorised under the [CC BY 4.0 license](https://creativecommons.org/licenses/by/4.0/).
For any use or reproduction of elements that are not owned by the EU, permission may need to be sought directly from the respective right holders.

