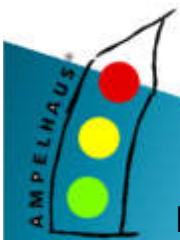




Sanierung und Aufwertung des Ampelhauses in Oranienbaum



2016: Die Projektidee



„Als Unternehmerin spürte ich immer eine besondere Verpflichtung gegenüber meiner Heimatstadt, etwas eigenes zu entwickeln und zu hinterlassen. Meine Gebäude werden mein Erbe sein, man soll über mich reden, wenn ich fort bin.“



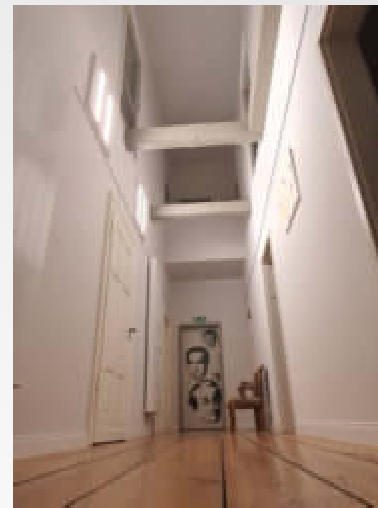
Aufgaben und Projektziele



„Wo Soziales,
Arbeiten, Gewerbe
und Kultur
aufeinander treffen,
entstehen lebendige
Orte mit viel
Potenzial.“



Baukosten 45.000 €
Baunebenkosten 40.000 €
davon
10.000 € Förderung
Dacheindeckung
(städtebaulicher
Denkmalschutz)



Sanierung - Hauptgebäude (Büro)

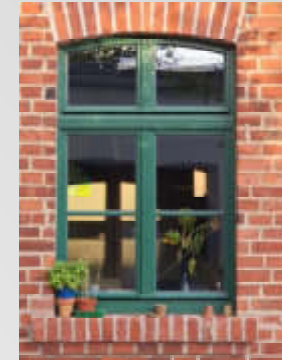
Baukosten 150.000 €
Baunebenkosten 25.000 €
davon
13.800 € Förderung Fenster
(städtebaulicher Denkmalschutz)



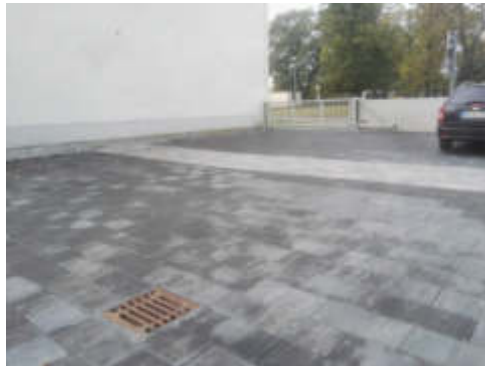
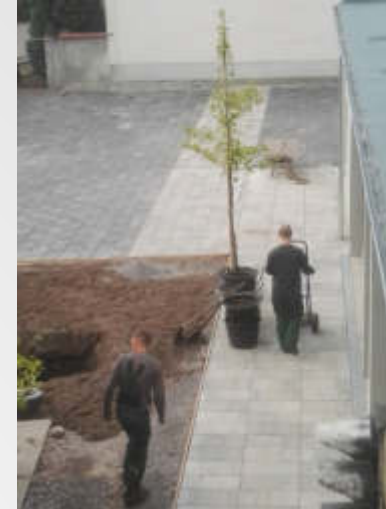
Neubau – LichtBlick
(Veranstaltungsraum)
Baukosten 180.000 €
Baunebenkosten 25.000 €
keine Förderung



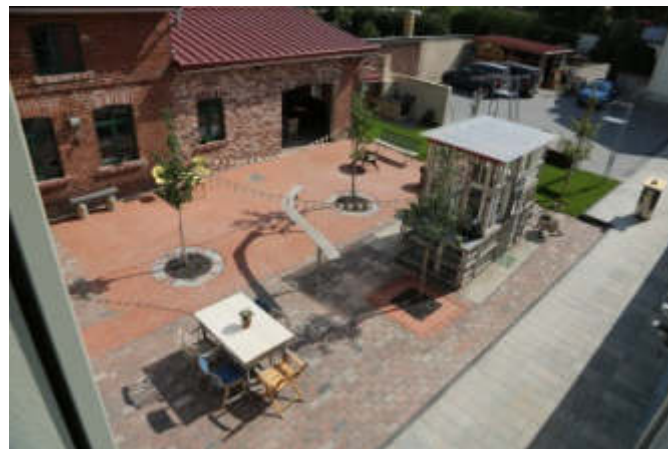
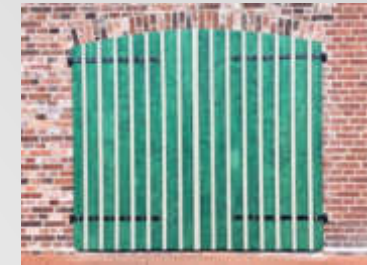
**Sanierung ehem.
Gartenhaus**
Baukosten 20.000 €
Baunebenkosten 5.000 €
davon
8.000 € Förderung
(Leader)



**Sanierung
Kutscherstube & Stall
(Ferienwohnung)
Baukosten 90.000 €
Baunebenkosten 10.000 €
davon
27.000 € Förderung
(Leader)**



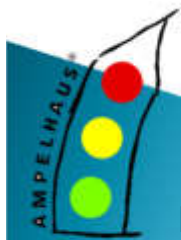
**Parkplatz und
Regenentwässerung**
Baukosten 60.000 €
Baunebenkosten 10.000 €
davon
30.000 € Förderung
(Leader)



**Innenhof mit Grillplatz,
KulturStall und WCs**
Baukosten 80.000 €
Baunebenkosten 10.000 €
davon
32.000 € Förderung
(Leader)



Ampelhaus[®]
Kunst- & Kulturhof
startet im Januar 2018
Und feiert 2023
sein 5-jähriges Bestehen!



BÜRO PFEIFER

Vermessung **architektur**



BÜRO PFEIFER

Vermessung **architektur**

*Hier ist es
bei jedem Wetter
schön.*

Danke für Ihre Aufmerksamkeit!

www.ampelhaus.com

[Facebook.com/Ampelhausoraniennaum](https://www.facebook.com/Ampelhausoraniennaum)

